

POZNÁMKA:

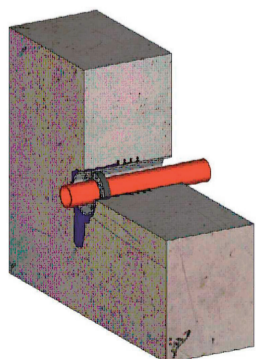
- TATO DOKUMENTACE NENAHRADZUJE DILENSKOU DOKUMENTACI, DILENSKÁ DOKUMENTACE BUDE ZPRACOVÁNA DODAVATELEM A ODSOUHLAŠENA INVESTOREM A ARCHITEKTEM.
- VEŠKERÉ ROZMĚRY BUDOU OVĚŘENY PŘÍMO NA STAVBĚ
- BETONÁŽ NOVÝCH KONSTRUKCÍ BUDE PROVEDENO PODLE PROVÁDĚCÍCH LISTŮ VÝROBCE
- INSTALACE - PROSTUPY, DRÁŽKY - BUDOU PROVEDENY PODLE PROJEKTŮ JEDNOTLIVÝCH PROFESÍ A BUDOU VEDENY V MAXIMÁLNÍ MÍŘE VYUŽIT STÁVAJÍCÍ TRASY.
- VEŠKERÉ MATERIÁLY A PRVKY BUDOU POUŽITY PODLE TECHNOLOGICKÝCH LISTŮ, DETAILŮ A TECHNOLOGICKÝCH PŘEDPISŮ VÝROBCE S ORIGINALNÍMI A DOPORUČENÝMI DOPLŇKY.
- VZNIKOU-LI PŘI ZEMNÍCH A REKONSTRUKČNÍCH PRACÍCH SPORNÉ TRHLINY APOD. NUTNO PŘIVOLAT PROJEKTANTA, STATIKA
- VEŠKERÉ PRVKY A MATERIÁLY NUTNO ODSOUHLASIT NA VZORKU ZA PŘÍTOMNOSTI INVESTORA, RESP. PROJEKTANTA
- V PŘÍPADĚ, ŽE SE V PRŮBĚHU PRACÍ VYSKYTNOU ROZPORŮY S PROJEKTOVOU DOKUMENTACÍ, PŘIVOLAT PROJEKTANTA.
- JAK JE UVEDENO VE STAVEBNĚ-KONSTRUKČNÍ ČÁSTI BUDE POUŽITO VYTÝPOVANÉ KAMENIVO DLE GRANULOMETRICKÉHO ROZBORU. PŮVRCH BETONU BUDE PO ZATVRDNUTÍ VYMYT
- PODLE PROJEKTU TECHNOLOGII OSADIT PŘI BETONÁŽI NÁTOKOVÉ A ODTOKOVÉ ARMATURY, UTĚSNIT

LEGENDA:

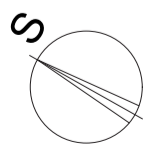
- ŽELEZOBETON - C25/30 VODOSTAVEBNÝ
- HUTNĚNÝ ZÁSYP
- ROSTLÝ TERÉN
- ŠTĚRK FR. 16-32 MM

±0,000 DLE S-JTSK

- SKLADBY, viz SK
- ZÁMEČNICKÉ PRVKY, viz TAB



VZOROVÝ PROSTUP
TESNÍCÍ TVAROVKOU



MÍSTO STAVBY:	Panenské Břežany		
OBJEDNATEL:	STŘEDOČESKÝ KRAJ IČ: 70891095, DIČ: CZ70891095 se sídlem: Zborovské 11, 150 21 Praha 5		
ZÁSTUPCE INVESTORA:	zastoupený Mariem Hermanem, radním pro oblast investic a veřejných zakázek Mgr. Hana Bílková, ředitelka Oblastního muzea Praha-východ Ing. Jiří Piler, správce objektu, tel.: +420 739 452 165		
PROJEKTANT:	PROJEKTOVÝ ATELIER PRO ARCHITEKTURU A POZEMNÍ STAVBY, s.r.o. BELEHRÁDSKÁ 199/70, 120 00, PRAHA 2, IČO : 45308616 TEL.: 221 592 931, EMAIL: ATELIERTS@ATELIERTS.CZ		
AUTORSKÝ KOLEKTIV:	Ing.arch. T. ŠANTAVÝ, Ing.arch. V. KLADIVA		
HL. INŽENÝR PROJEKTU:	Ing.arch. V. KLADIVA		
ODPOV.PROJEKTANT:	ZPRACOVATEL ČÁSTI:	VYPRACOVAL:	KONTROLOVAL:
Ing.arch. T. ŠANTAVÝ	Ing.arch. V. KLADIVA	Ing.arch. V. KLADIVA	Ing.arch. T. ŠANTAVÝ
Č.ZAK.:	3489 080 18 00	NÁZEV DÍLA:	PANENSKÉ BŘEŽANY - HORNÍ ZÁMEK DOKONČENÍ PRACÍ V AREÁLU PARKU
DATUM:	11/2019	Č.PAR:	
POČET AA:	8	ČÁST:	STAVEBNĚ - ARCHITEKTONICKÁ SO 01 - KRAJINNÝ BAZÉN NÁVRH - PŮDORYS, ŘEZY
NÁZEV PDWG:	-	Č.PŘÍLOHY:	
MĚŘÍTKO:	1:100		D.1.S01 .1.02
STUPĚN:	DUR, DSP, DPS		
PROFESE:	SA		