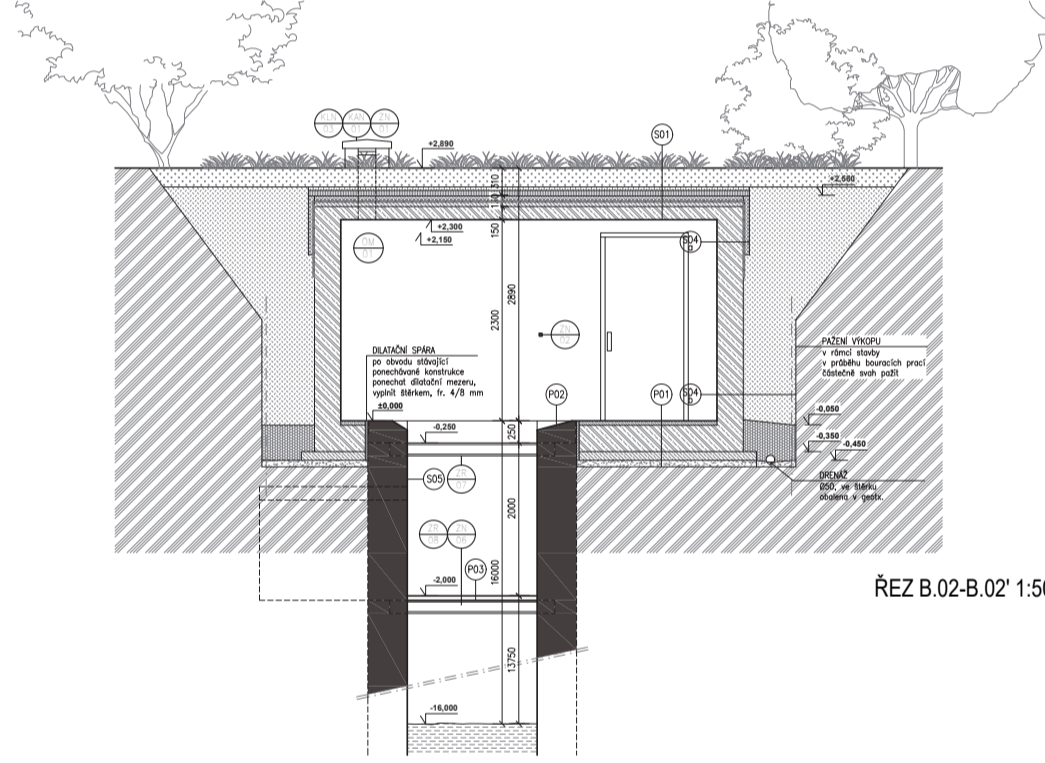
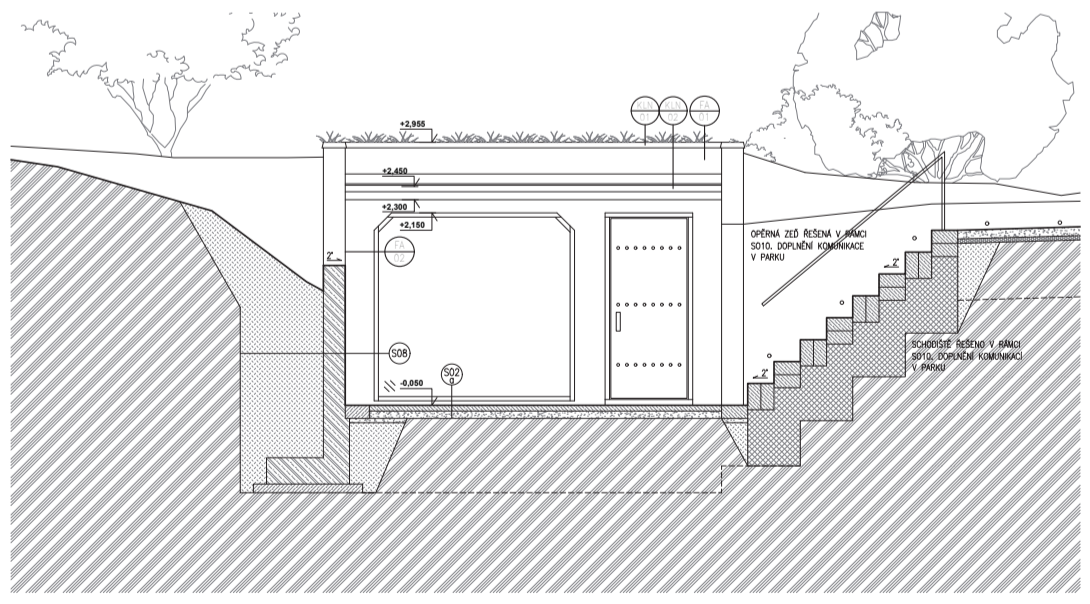


ŘEZ A.02-A.02' 1:50



ŘEZ B.02-B.02' 1:50



POHLED 1.02-1.02' 1:50

TABULKA MÍSTNOSTÍ :

Číslo	Jméno	Plocha [m ²]	Podlaha	Ozn.	Svislá konstrukce	Strop	Poznámka
02.01	STROJOVNA – EXPOZICE	10,57	BETONOVÁ PODLAHA OCHR. NÁTĚR, viz. P1,P2		POHLEDOVÝ BETON OCHRANNÝ NÁTĚR viz. OM1	ZB STROP OCHRANNÝ NÁTĚR viz. OM1	
02.02	STROJOVNA – MODERNÍ TECHNOLOGIE	13,07	BETONOVÁ PODLAHA OCHRANNÝ NÁTĚR, viz. P1		POHLEDOVÝ BETON OCHRANNÝ NÁTĚR viz. OM1	ZB STROP OCHRANNÝ NÁTĚR viz. OM1	

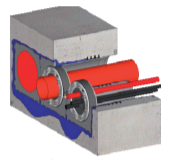
Celková plocha [m²]: 23,64

POZNÁMKA:

- TATO DOKUMENTACE NENAHRADŽUJE DILENSKOU DOKUMENTACI. DILENSKÁ DOKUMENTACE BUDE ZPRACOVÁNA DODAVATELEM A ODSOUHLASENA INVESTOŘEM A ARCHITEKTEM.
- VEŠKERÉ ROZMĚRY BUDOU OVĚŘENY PŘÍMO NA STAVĚ
- PROSTUPY ROZVODŮ BUDOU PROVĚDĚNY DLE DOKUMENTACE PROFESÍ, PŘEVĚDĚNÍ ZAIZOLOVÁNÍ PROSTUPŮ BUDE PROVĚDĚNO DLE POKYNŮ VÝROBCE
- OPRAVA PŮVODNÍCH REMESLNĚ ZPRACOVANÝCH ZÁMEČNICKÝCH PRVKŮ BUDE ODBORNĚ PROVĚDĚNA
- NOVÁ PODLAHA BUDE V PŮCHOŽÍ VRSTVĚ SJEDNOCĚNA S PŮVODNÍ.
- PŮVODNÍ PODLAHA BUDE SANOVÁNA DLE POSTUPŮ, VIZ. TZ
- VEŠKERÉ NOVÉ OCELOVÉ PRVKY BUDOU ŽÁROVĚ POŽINKOVÁNY, TLOUŠŤKA ZINKOVÉ VRSTVY BUDE ODPOVÍDAT PROSTŘEDÍ, ŘÍPADNĚ VIDITELNĚ EXPONOVANÉ OCELOVÉ PRVKY BUDOU OPATŘENY ZÁKLADNÍM NÁTĚREM A DLE POŽADAVKŮ 2xVRCHNÍM NÁTĚREM.PŮVODNÍ OPRAVA VIZ. TABULKY PRVKŮ
- VYZDĚNÍ A BETONÁŽ NOVÝCH KONSTRUKCÍ BUDE PROVĚDĚNO DLE PŮVODNÍCH LISTŮ VÝROBCE
- INSTALACE – PROSTUPY, DRAŽKY – BUDOU PROVĚDĚNY DLE DOKUMENTACE PROFESÍ A BUDOU VEDENY V MAXIMÁLNÍ MÍŘE VYUŽITÍ STÁVAJÍCÍ TRASY
- VEŠKERÉ MATERIÁLY A PRVKY BUDOU POUŽITY PODLE TECHNOLOGICKÝCH LISTŮ, DETAILŮ A TECHNOLOGICKÝCH PŘEDPISŮ VÝROBCE S ORIGINÁLNÍMI A DOPORUČENÝMI DOPLŇKY.
- VZNIKOU-LI PŘI ZEMNÍCH A REKONSTRUKČNÍCH PRÁČÍCH SPORNÉ TRHLINY APOD. NUTNO PŘIVOLAT PROJEKTANTA, STATIKA
- VEŠKERÉ PRVKY, NÁTĚRY A MATERIÁLY NUTNO ODSOUHLASIT NA VZORKU ZA PŘÍTOMNOSTI INVESTORA, RESP. PROJEKTANTA V PŘÍPADĚ, ŽE SE V PRŮBĚHU PRÁCI VYSKYTNOU ROZPORŮ S PROJEKTOVOU DOKUMENTACÍ, PŘIVOLAT PROJEKTANTA.

PZN 001

- ČERPACÍ ZAŘÍZENÍ A PŘEVOD ČERPADLA:
- PŘED ZAHÁJENÍM BOURACÍCH PRÁČÍ DOKUMENTOVAT A ODBORNĚ DEMONTOVAT ZAŘÍZENÍ
 - ROZMONTOVAT ZAŘÍZENÍ, ZBAVIT RZI, OPRAVIT LOŽISKOVÉ DOMEČKY
 - DOPLNIT TÁHLO K PISTU
 - DOPLNIT TRANSMISI, NAKOUPIT STABILNÍ MOTOR Z 20. LET
 - OCELOVÉ PRVKY ZAKONZERVOVAT
 - SESADIT ČERPACÍ ZAŘÍZENÍ NA PŮVODNÍ MÍSTĚ



VZOROVÝ PROSTUP TESNICÍ TVAROVKOU

PZN 002

- SANACE STUDNY:
- ŮSTI STUDNY PO DEMONTÁŽI ČERPADLA PEČLIVĚ ZABEDNIT A ZABEZPEČIT PROTI PADÁNÍ SUTI
 - KONSTRUKCI PODLAHY PO OBVODU VÁLCOVÉHO ZDIVA STUDNY PEČLIVĚ ODRÍZNOUT
 - KORUNU ZDIVA A LEM DOPLNIT A OPRAVIT Z KAMENINOVÝCH CIHEL NA MALTU S HYDRAULICKÝM VÁPNEM. PO OBVODU ŠTERKEM ZASYPAT DILATAČNÍ SPÁRU
 - ZE STUDNY ODSTRANIT NEFUNKČNÍ ZKORODOVANÉ PRVKY (CCA 3 M²)
 - DO STUDNY ZAPUSTIT ŽEBŘÍK S=360; L=10000, PŮVRCH ŽÁROVĚ POŽINKOVANÝ 2A/3

LEGENDA:

	PŮVODNÍ KONSTRUKCE		DRENÁŽNÍ A RETENČNÍ VRSTVY
	ŽELEZOBETON – C25/30 VODOSTAVEBNÝ		XPS, 115 MM
	BETON – C25/30 PROSTÝ		HUTNĚNÝ ZÁSYP
	ŠTERKOPÍSEK FR. 0–16 MM		ROSTLÝ TERÉN
	ŠTERK FR. 16–32 MM		ROZSAH PROJEKTU
	OKNA, DVEŘE – viz TAB		KAMENICKÉ PRVKY, viz TAB
	ZÁMEČNICKÉ PRVKY, viz TAB		POVRCHY, viz SK
	KLEPMÍŘSKÉ PRVKY, viz TAB		SKLADBY, viz SK
	OSTATNÍ PRVKY – viz TAB		

±0,000 DLE S–JTSK

REVIZE Č.:	OBSAH :	DATUM :

TATO DOKUMENTACE JE DLE AUTORSKÉHO ZÁKONA MAJETKEM PROJEKTOVÉHO ATELIÉRU, JEJÍ KOPÍROVÁNÍ A ROZŠÍŘOVÁNÍ JE MŮŽNO POUZE SE SOUHLASEM AUTORA

MÍSTO STAVBY:	Panenské Břežany
OBJEDNATEL:	STŘEDOČESKÝ KRAJ IČ: 70891095, DIČ: CZ70891095 se sídlem: Zborovská 11, 150 21 Praha 5
ZÁSTUPCE INVESTORA:	zastoupený Martnem Hermanem, radním pro oblast investic a veřejných zakázek Mgr. Hana Bilková, ředitelka Oblastního muzea Praha–východ Ing. Jiří Piler, správce objektu, tel.: +420 739 452 165
PROJEKTANT:	PROJEKTOVÝ ATELIER PRO ARCHITEKTURU A POZEMNÍ STAVBY, s.r.o. BĚLEHRADSKÁ 199/70, 120 00, PRAHA 2, IČO : 45308616 TEL.: 221 592 931, EMAIL: ATELIERTS@ATELIERTS.CZ

AUTORSKÝ KOLEKTIV:	ing.arch. T. SANTAVÝ, ing.arch. V. KLADIVA
HL. INŽENÝR PROJEKTU:	ing.arch. V. KLADIVA
ODPOV.PROJEKTANT:	ing.arch. T. SANTAVÝ
ZPRACOVATEL ČÁSTI:	ing.arch. V. KLADIVA
VYPRACOVAL:	ing.arch. V. KLADIVA
KONTROLOVAL:	ing.arch. T. SANTAVÝ
Č.ZAK.:	3489 080 18 00
DATUM:	11/2019
POČET A4:	8
NÁZEV'DWG:	–
MĚŘÍTKO:	1:50
STUPEŇ:	NÁZEV PRÍLOHY: SO 02 - STROJOVNA I
DUR, DSP, DPS	NÁVRH - ŘEZY, POHLEDY
PROFESE:	SA
Č.PARE:	D.1.S02 .103